

試験開始の指示があるまで、この問題冊子の中を見てください。

# 東京都 A

( 100点  
60分 )

## 注 意 事 項

- 1 解答用紙に、正しく記入・マークされていない場合は、採点できないことがあります。
- 2 この問題冊子は、ページあります。問題は5問あります。
- 3 試験中に問題冊子の印刷不鮮明、ページの落丁・乱丁及び解答用紙の汚れ等に気付いた場合は、手を高く上げて監督者に知らせなさい。
- 4 解答、解答用紙の解答欄にマークしなさい。例えば、

10
----

 と表示のある問いに対して ③と解答する場合は、次の(例)のように**解答番号10**の**解答欄**の③にマークしなさい。

(例)

解答番号	解 答 欄
10	① ② ● ④ ⑤ ⑥ ⑦ ⑧ ⑨

- 5 問題冊子の余白等は適宜利用してもよいが、どのページも切り離してはいけません。
- 6 **不正行為について**
  - ① 不正行為に対しては厳正に対処します。
  - ② 不正行為に見えるような行為が見受けられた場合には、監督者がカードを用いて注意します。
  - ③ 不正行為を行った場合は、その時点で受験を取りやめさせて退出させます。
- 7 試験終了後、問題冊子は持ち帰りなさい。

## 東京都 A

### 第 1 問 東京都に関する次の問い（問1～5）に答えよ。（配点 25）

問1 次の図 1 中の **ア～エ** は東京都の鉄道の一部区間を示したものであり、①～④ はそのいずれかの始点から終点までの景色について説明したものである。**ア**に該当する説明を①～④のうちから一つ選べ。

1

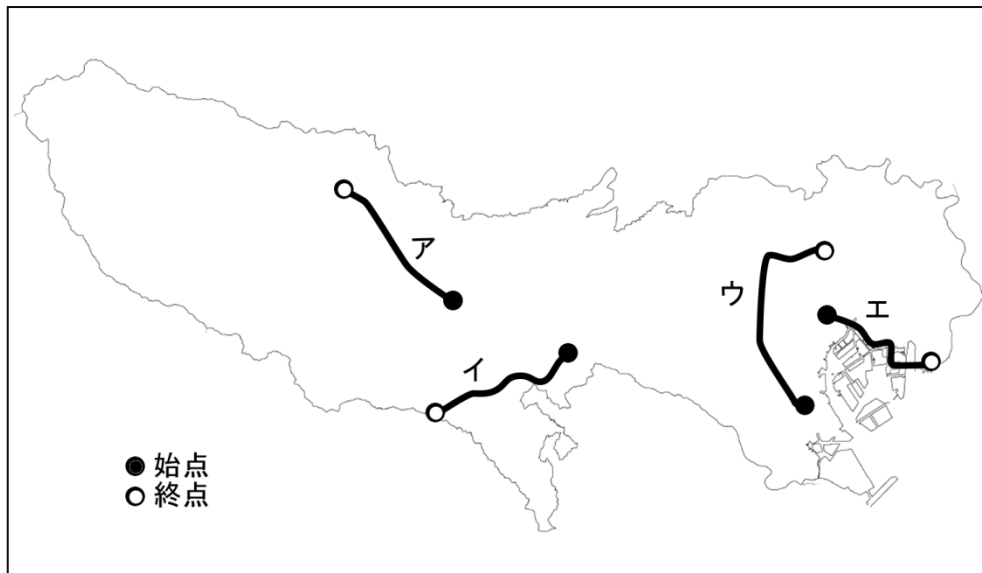


図 1

- ① 沖積低地より始まり、まわりにはニュータウンの町並みが見受けられる。ところどころにトンネルが存在する。
- ② 車両基地を眺めながら大きな建物が連続する。途中、人工の森が見えるが、すぐに高層ビル群が見え始める。終点は他の鉄道路線が密集する。
- ③ 郊外都市からスタートし、米軍位置跡地に造られた国営公園を望む。途中また米軍基地の横を通り、谷口集落として発達した町に到着する。
- ④ 地下から始まりトンネルを抜けるとごみ処分場として埋め立てられた土地が見える。橋を渡ると観覧車が見える。

## 東京都 A

問2 次の図2中のア～ウ は東京都内の飛行場・空港の位置を示したものであり、  
 A～C はいずれかの空港の特徴について説明したものである。ア～ウと A～C との正しい  
 組み合わせを、①～⑥のうちから一つ選べ。 2



図 2

- A 陸上自衛隊により主に回転翼機の発着に使われているが、防災拠点となるため月に数回、固定翼機による離発着点検が行われている。
- B 日本各地への国内旅客線が就航しており、近年では国際旅客線も増加している。また、滑走路の増設やターミナル新設も行われた。
- C 東京都の離島に向けた旅客線がおもに就航している。個人所有の飛行機にも利用されていたが、墜落事故により現在は自粛されている。

	①	②	③	④	⑤	⑥
A	ア	ア	イ	イ	ウ	ウ
B	イ	ウ	ア	ウ	ア	イ
C	ウ	イ	ウ	ア	イ	ア

## 東京都 A

**問3** 次の表1は、いくつかの東京都内の自治体について、上水道と下水道の普及率を示したものである。①～④は、立川市、町田市、羽村市、奥多摩町のいずれかである。羽村市に該当するものを①～④のうちから一つ選べ。 3

表1

	上水道の普及率 (%)	下水道の普及率 (%)
①	99.83	100
②	99.88	64
③	99.99	98
④	100	100

統計年次は2014年。

東京都水道局などにより作成。

**問4** 次の文は、東京都23区のある特別区のホームページに掲載されている、「区長からのメッセージ」の一部である。この自治体として適当なものを①～④のうちから一つ選べ。 4

本区は東京23区のほぼ中央に位置し、江戸開府以来400年にわたってわが国の文化・商業・情報の中心として発展してきた、まさに日本の要であり華であります。  
江戸五街道の起点で日本国道路元標のある名橋「日本橋」、日本一のショッピングストリート「銀座」、日本のウォール街「兜町」、江戸文化を今に伝える「歌舞伎座」、食のまち「築地」、東京の表玄関「八重洲」、下町情緒とウォーターフロントが融合する「佃・月島・晴海」など、数多くの魅力的なスポットが凝縮した日本を代表するファッションのまち、グルメのまちでもあります。

①千代田区

②台東区

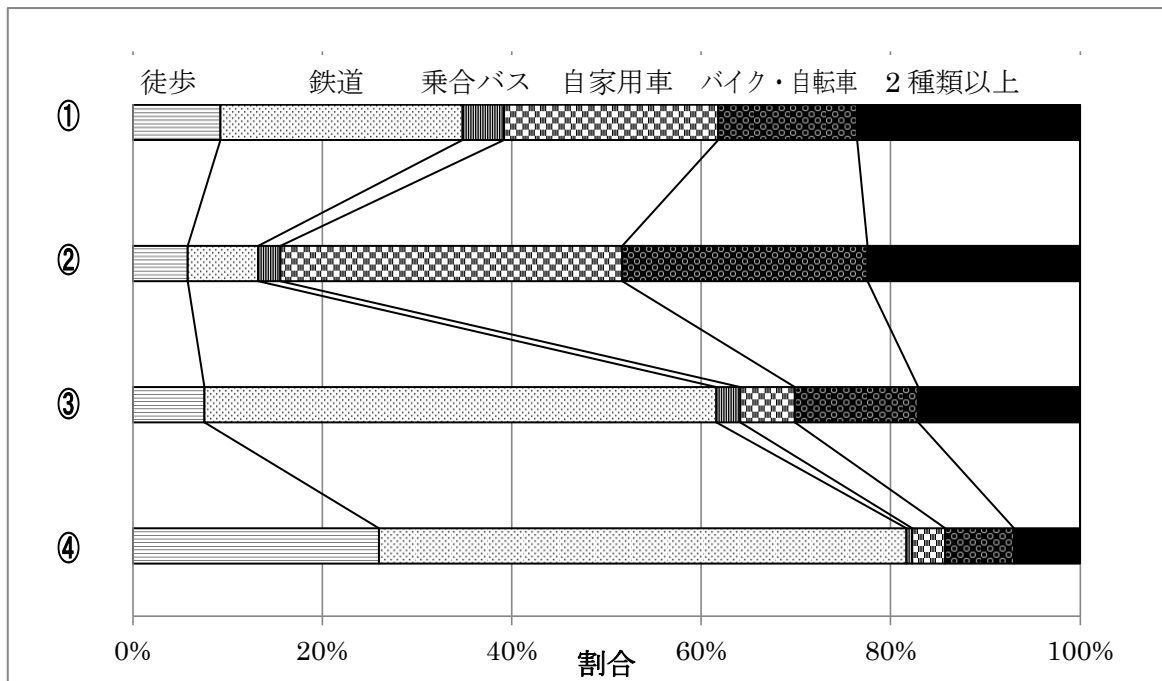
③中央区

④新宿区

## 東京都 A

**問5** 次の表2は、いくつかの東京都内の自治体について、通勤・通学者の利用交通手段を示したものである。①～④は、千代田区、世田谷区、八王子市、武蔵村山市のいずれかである。八王子市に該当するものを①～④のうちから一つ選べ。 5

表2



統計年次は2010年。

「東京都の統計」などにより作成。

## 東京都 A

### 第 2 問 島しょ部に関する次の問い（問1～4）に答えよ。（配点 20）

問1 次の図1は伊豆諸島のおもな島を示した地図である。御蔵島に該当するものを図1中の①～④から1つ選べ。



図1

## 東京都 A

問2 次の **ア～ウ** の文は、伊豆大島、三宅島、青ヶ島にある火山について説明したものである。**ア～ウ** と伊豆大島、三宅島、青ヶ島との正しい組み合わせを、下の ①～⑥のうちから一つ選べ。 

7
---

- ア** 明治時代以降でも 5 回の噴火が発生している。近年では 2000 年に大規模な噴火が発生し、新たなカルデラを形成。全島民が島外へ避難したが、2005 年に帰島することができた。現在は山頂付近の立ち入りは禁止されている。
- イ** 島の中央にカルデラをともなう火口があり、近世でも何度も噴火している。特に 1986 年から 1987 年にかけての噴火は、溶岩がカルデラ床に達し一時島民が島外へ避難した。現在はカルデラ内部や火口付近まで立ち入ることができる。
- ウ** 北部の火山とそれを覆う南部の主成層火山の 2 つの火山体で形成されている。主成層火山の頂部には小カルデラがある。18 世紀以降は目立った噴火活動は確認されていない。

	①	②	③	④	⑤	⑥
伊豆大島	ア	ア	イ	イ	ウ	ウ
三宅島	イ	ウ	ア	ウ	ア	イ
青ヶ島	ウ	イ	ウ	ア	イ	ア

## 東京都 A

**問3** 小笠原諸島は東京特別区からおよそ 1000km 離れた島々である。小笠原諸島について述べた文として**適当でないもの**を，次の ①～④ のうちから一つ選べ。 8

- ① 母島には滑走路があり，本州との間で定期航空航路が開設されている。
- ② 2011 年に日本で 4 番目となる世界自然遺産に登録された。
- ③ 諸島内には，日本の最東端と最南端となる島が存在する。
- ② 2013 年から噴火が発生し，面積が拡大した島がある。

**問4** 伊豆諸島のいくつかの島には，本州から航空航路が就航している。次の伊豆諸島の島のうち，調布市の調布飛行場とは就航していない島を，次の ①～④ のうちから一つ選べ。 9

- ① 伊豆大島                      ② 三宅島                      ③ 新島                      ④ 八丈島



## 東京都 A

(下書き用紙)

東京都 A の試験問題は次に続く。

# 東京都 A

## 第 3 問 東京都の交通に関する次の問い（問1～4）に答えよ。（配点 25）

問1 次の図1の**ア～エ**は山手線からのびるいくつかの私鉄の路線を示したものであり、  
 図2はその路線の起点の駅から10番目の駅までの乗降客数を表したものである。**エ**に  
 該当するものを図1中の**①～④**から1つ選べ。 10

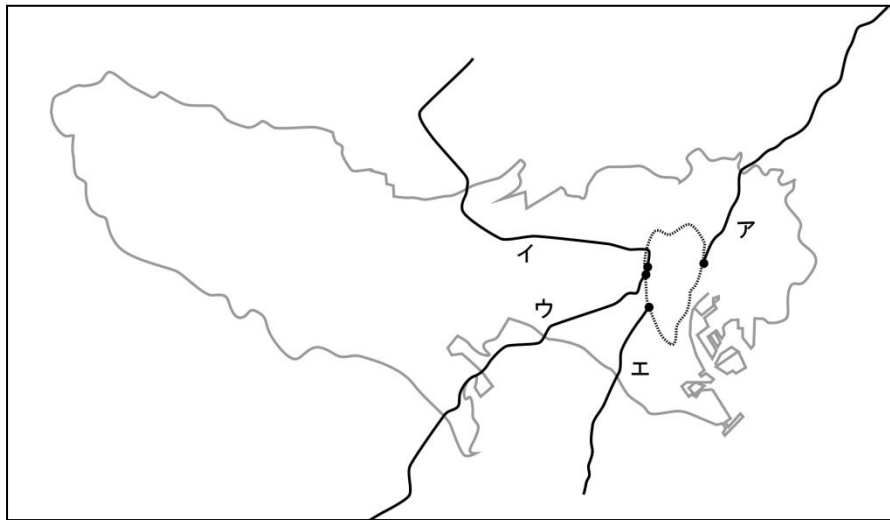


図1

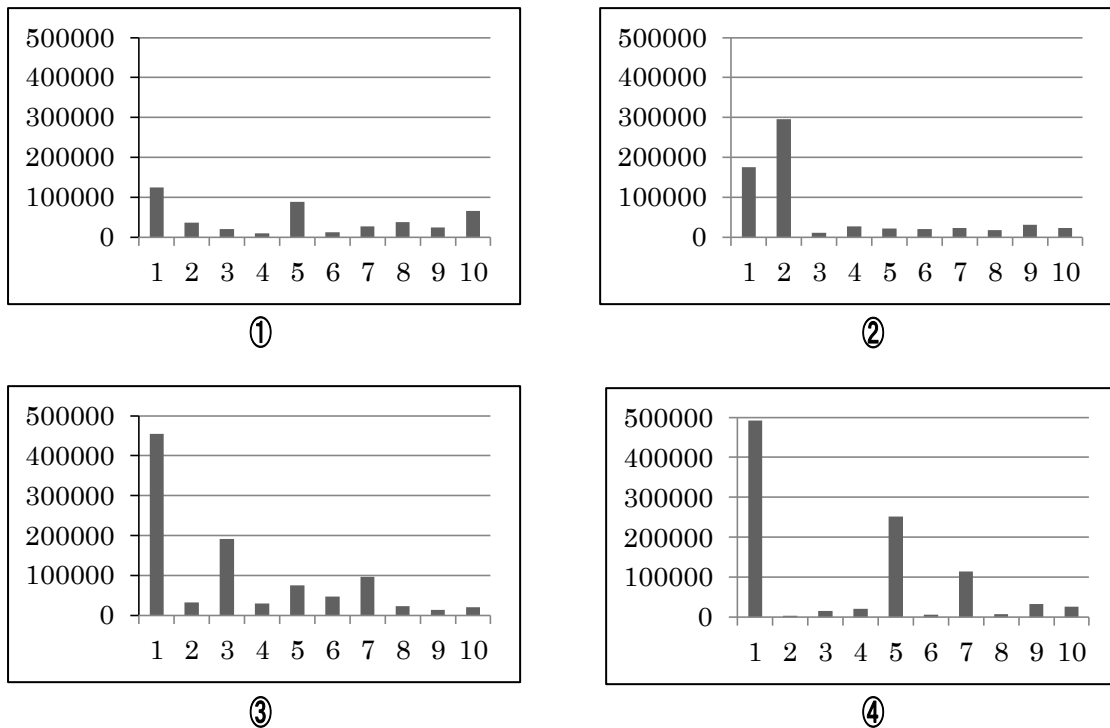


図2

統計は2015年度。  
 各社公表のデータを参考に作成。

## 東京都 A

**問2** 次の文は、新宿駅前のバスタ新宿から客を乗せたタクシーが通った経路について説明したものである。このタクシーの目的地として正しいものを、下の ①～④のうちから一つ選べ。 11

新宿駅前のバスタ新宿で客を乗せたタクシーは、甲州街道を東へ進んだ。しばらくすると、皇居に突き当たり交差点を左へ曲がった。この交差点には、ラジオ局や南アフリカ大使館があった。300mほど進み、左側に英国大使館が見えるところで右折した。この辺りは皇居の堀に植わった桜の名所として有名である。しばらくすると乾門を右に見て進み、国立公文書館の前の交差点で左に曲がった。300mほど進むと目的地に到着した。

- ① 上野動物園                      ② 日本武道館                      ③ 日比谷公園                      ④ 六本木ヒルズ

**問3** 世田谷区の「二子玉川」から墨田区の「東京スカイツリー」まで首都高速道路を利用した際、通過する首都高速道路 **A～I** を正しく並べたものとして適当なものを、次の ①～⑥のうちから一つ選べ。ただし、**A～I** には利用しない路線がある。

12

- A** 向島線                      **I** 都心環状線                      **ウ** 渋谷線                      **エ** 中央環状線

①		ア		エ		ウ	
②		ア	谷町ジャンクション	ウ	江戸橋ジャンクション	エ	駒形出口
③	用賀入口	イ		ア		エ	
④		イ		エ		ア	
⑤		ウ		ア		イ	
⑥		ウ		イ		ア	

## 東京都 A

問4 東京都の交通に関する次の文章を読み、あとの問い（問4a ~ 問4b）に答えよ。

東京都では過密や郊外の発展に伴い、ラッシュ時間帯の乗車率が200%を超える路線が現れた。このため、線路を増やす複々線化や、鉄道路線を新設するなどしてきた。2001年には、宇都宮線や高崎線から利用頻度の減った貨物線を経由して東海道線や横須賀線に直通運転を始め  と名付けられた。また、2015年には、線路を新設してターミナル駅を繋げることにより宇都宮線や高崎線、常磐線、成田線、東海道線、伊東線などが直通運転を始め  と名付けられた。

都市計画道路は、平成27年3月末現在、整備率は62.6%であり現在も整備が進められている。また、放射状にある高速道路から都心への自動車の流入を減らすことなどを目的に、3環状道路の高速道路の整備が進められている。

問4a 空欄   に入る語句の組み合わせとして正しいものを、次の①~⑥のうちから一つ選べ。

- |   |   |         |   |         |
|---|---|---------|---|---------|
| ① | ア | 京浜東北線   | イ | 湘南新宿ライン |
| ② | ア | 京浜東北線   | イ | 上野東京ライン |
| ③ | ア | 湘南新宿ライン | イ | 京浜東北線   |
| ④ | ア | 湘南新宿ライン | イ | 上野東京ライン |
| ⑤ | ア | 上野東京ライン | イ | 京浜東北線   |
| ⑥ | ア | 上野東京ライン | イ | 湘南新宿ライン |

## 東京都 A

**問4b** 下線部に関連して，3環状道路には**含まれない**ものを，次の①～④のうちから一つ選べ。 

14
----

- ① 都心環状線
- ② 中央環状線
- ③ 東京外かく環状道路
- ④ 首都圏中央連絡自動車道

## 東京都 A

第 4 問 次の図 1 を見て，東京都の地形や景色に関する次の問い（問1～3）に答えよ。

（配点 15）

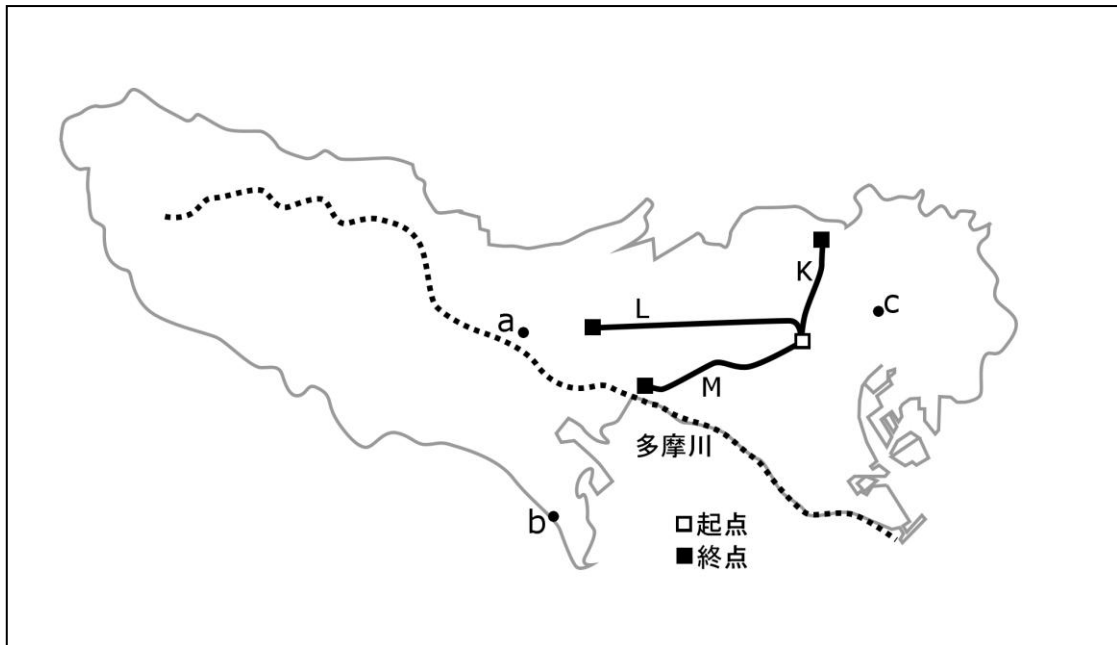


図 1

問1 都内ではターミナル駅を中心に独自の発展がみられる。次ページの写真 1 中のア～ウ は，図 1 の a ～ c のいずれかで撮影したものである。a, b, c は上野駅，立川駅，町田駅のいずれかである。ア～ウ と a ～ c との正しい組み合わせを，次ページの①～⑥のうちから一つ選べ。

15

東京都 A



ア



イ



ウ

写真 1

ア, ウの撮影は 2016 年, イの撮影は 2015 年である。

	①	②	③	④	⑤	⑥
a	ア	ア	イ	イ	ウ	ウ
b	イ	ウ	ア	ウ	ア	イ
c	ウ	イ	ウ	ア	イ	ア

## 東京都 A

問2 東京都には多様な地形がみられる。次の図2中の **工~カ** は、図1中の線 **K~M** のいずれかに沿った地形断面を示したものである。**工~カ** と **K ~ M** との正しい組み合わせを、次の ①~⑥ のうちから一つ選べ。ただし、標高は強調してあり、グラフの左が起点（新宿駅）、右が終点である。 16

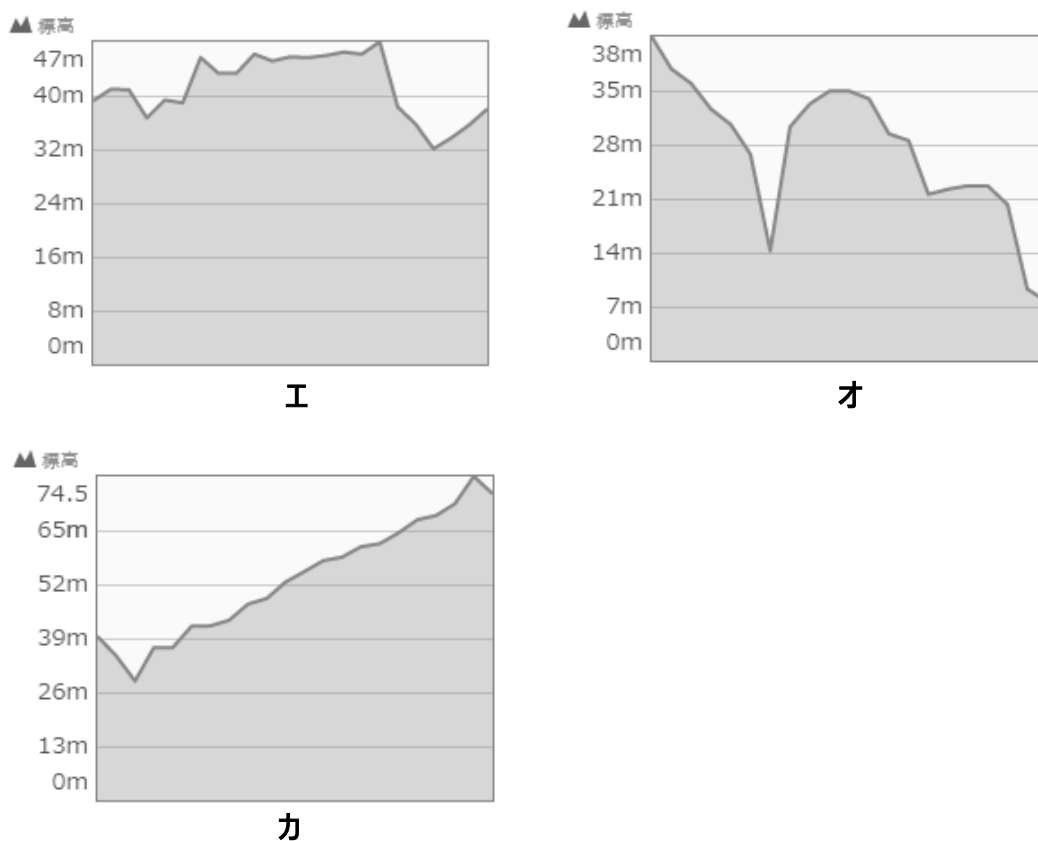


図2 Yahoo!地図により作成。

	①	②	③	④	⑤	⑥
<b>K</b>	<b>工</b>	<b>工</b>	<b>オ</b>	<b>オ</b>	<b>カ</b>	<b>カ</b>
<b>L</b>	<b>オ</b>	<b>カ</b>	<b>工</b>	<b>カ</b>	<b>工</b>	<b>オ</b>
<b>M</b>	<b>カ</b>	<b>オ</b>	<b>カ</b>	<b>工</b>	<b>オ</b>	<b>工</b>



## 東京都 A

**問3** 近世から農業用や飲料用に用水路を造って水を確保してきた。図1中の破線は用水路と関わりが深い多摩川である。多摩川と関係のない東京都内の用水路として適当なものを、次の①～④のうちから一つ選べ。 17

- ① 府中用水      ② 大丸用水      ③ 昭和用水      ④ 石神井用水

## 東京都 A

### 第 5 問 東京都の行政に関する次の問い（問1～3）に答えよ。（配点 15）

問1 次の①～③ は歴代東京都知事の辞任した理由を簡単にまとめたものであり、石原慎太郎、猪瀬直樹、舛添要一のいずれかである。猪瀬直樹に該当するものを ①～③ から 1 つ選べ。 18

- ① 4 期目の任期途中で、国政に復帰するため辞めた。
- ② 公用車や政治資金の利用に関する批判から辞めた。
- ③ 徳洲会グループからの借入金などの問題から辞めた。

問2 図 1 を見て、次ページの問い（問2a ～ 問2b）に答えよ。

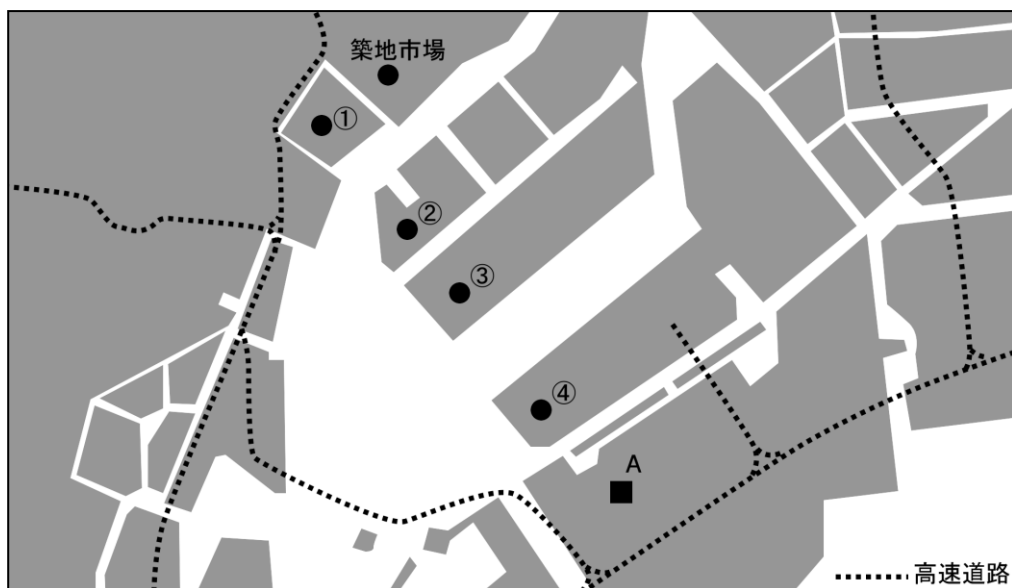


図 1

## 東京都 A

**問2a** 老朽化した築地市場の移転先として豊洲市場が建設されている。豊洲市場の位置として正しいものを，図1中の①～④のうちから一つ選べ。 19

**問2b** 図1中のAは，2020年オリンピック・パラリンピックの競技会場となる予定である。Aで行われる予定のオリンピック種目として正しいものを，次の①～④のうちから一つ選べ。 20

- ① ボクシング
- ② ハンドボール
- ③ テニス
- ④ 柔道

